

证券代码：300232

证券简称：洲明科技

公告编号：2026-014

深圳市洲明科技股份有限公司 2025 年年度报告摘要

一、重要提示

本年度报告摘要来自年度报告全文，为全面了解本公司的经营成果、财务状况及未来发展规划，投资者应当到证监会指定媒体仔细阅读年度报告全文。

所有董事均已出席了审议本报告的董事会会议。

天健会计师事务所（特殊普通合伙）对本年度公司财务报告的审计意见为：标准的无保留意见。

非标准审计意见提示

适用 不适用

公司上市时未盈利且目前未实现盈利

适用 不适用

董事会审议的报告期利润分配预案或公积金转增股本预案

适用 不适用

公司经本次董事会审议通过的利润分配预案为：以 1,086,100,451 为基数，向全体股东每 10 股派发现金红利 0.20 元（含税），送红股 0 股（含税），以资本公积金向全体股东每 10 股转增 0 股。

董事会决议通过的本报告期优先股利润分配预案

适用 不适用

二、公司基本情况

1、公司简介

股票简称	洲明科技	股票代码	300232
股票上市交易所	深圳证券交易所		
变更前的股票简称（如有）	无		
联系人和联系方式	董事会秘书	证券事务代表	
姓名	陈一帆	唐晨曦	
办公地址	深圳市宝安区福海街道和平社区同富裕工业区蚝业路 18 号 B 栋 3 楼	深圳市宝安区福海街道和平社区同富裕工业区蚝业路 18 号 B 栋 3 楼	

传真	0755-29912092	0755-29912092
电话	0755-29918999-8197	0755-29918999-8148
电子信箱	zmzq@unilumin.com	zmzq@unilumin.com

2、报告期主要业务或产品简介

公司以光显硬件为根基，以销售渠道品牌为核心枢纽，以 UniAIoT 软件平台与显控系统为关键抓手，以 AI 为创新引擎，通过持续的技术融合与迭代优化，全面赋能千行百业的多元化应用场景。

（一）LED 显示与照明产品

公司智慧显示业务以 LED 直显产品为基础，为国内外客户提供高质量的专业显示、户内外商业显示、租赁显示、创意显示、会议一体机、模组等产品及大小场景行业解决方案。LED 显示产品线齐全，涵盖多种显示领域和场景。Mini/Micro LED 领域国际领先。

公司智能照明业务以多功能智慧杆、户外照明、户内高端照明及体育照明为基础，结合硬件+软件一体化的技术，以需求为导向，打造多样化智能照明解决方案。

1.1 LED 显示

1.1.1 LED 显示产品体系

LED 显示产品体系以专商显产品线、分销产品线、租赁产品线、创意产品线及解决方案产品线为基础，覆盖经销及直销全渠道市场及大中小间距，构建满足不同客户需求的产品矩阵，具体产品布局如下表所示：

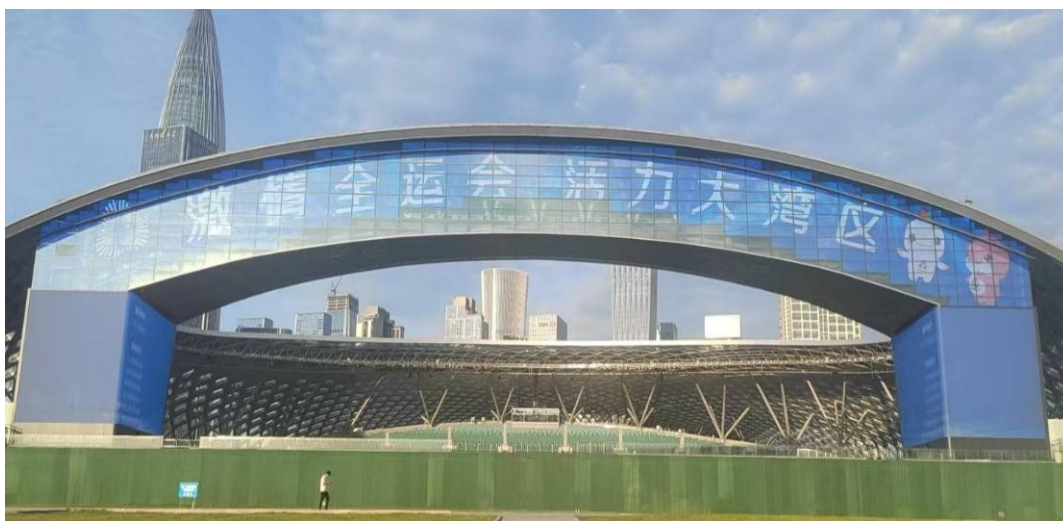
产品类别	核心产品	目标市场/应用场景
专商显	多技术平台全尺寸覆盖，主推 Umini5 系列（COB/MIP 规格）、Uslim III 系列（MIP/SMD 规格）、Uslim III O 系列、Usurface III 系列，UsurfacePL1 系列、一体机 UTV SC 系列	国内外全场景固装需求，重点拓展海外户外固装市场，适配各类高端及通用固装显示场景
分销	多规格拓展，主推 UminiP UM 系列，补充 UDA3 户内整机，UmateLMO 户外小间距系列、拓展规格：蓝普新增相关适配规格，完善 LC COB、Lmini 系列布局	国内外下沉分销市场、各类商用场景、海外各类分销渠道市场，提升渠道覆盖广度
租赁	国内：UGNII、UGMII 系列、 国际：UpadIV 系列、URMIII 系列、UGNII 系列	国内外户外赛事、商业演出等租赁场景，强化拼接灵活性，适配全球不同活动场景需求
创意显示	全息 Udesign SV 系、双面屏、地砖屏、球形屏、纹理屏等	文旅演艺、品牌快闪、网红打卡、高端展厅、城市景观、会展中心等创意展示场景

1.1.2 LED 显示新产品

（1）Udesign SV 全息隐形双面屏（全球首款 MIP 全息隐形屏）

Udesign SV 全息隐形双面屏融合全息显示与双面呈现技术，打破传统显示的单一面向局限，实现“全息悬浮+双向清晰显示”的双重效果。该产品依托洲明自研全息光学模组与高清显示芯片，可呈现立体感极强的全息影像，双面显示可实现独立内容输出，兼顾不同方向的信息传递需求，同时具备高亮度、高对比度、低功耗特性，适配户外传媒、商业综合体、展会场馆、交通枢纽等多元场景。该产品已在 ISE 2025、ISLE 2025 等多个大型行业展会上亮相，凭借独特的全息视觉效果与灵活的双面显示功能，成为品牌传播与信息展示的新型核心载体，彰显公司在显示技术创新领域的领先优势。

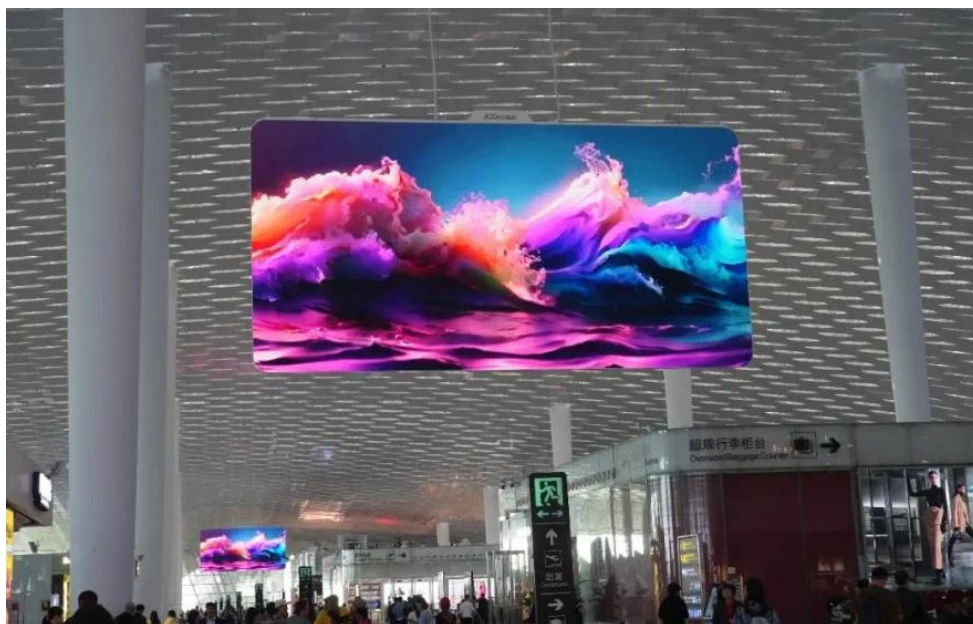
图：十五运深圳湾体育中心项目



(2) 双面显示屏

双面屏以极致轻薄设计打破传统单面显示限制，实现“不同间距、不同亮度、不同内容”的双面显示功能，既能满足近距离人群查看细节信息的需求，又能兼顾远距离信息传播，大幅提升信息传递效率。该产品采用共阴节能技术，相较传统 LED 显示屏节能 34%，契合绿色可持续发展趋势，同时具备防震防脱落专利设计，通过严苛防护认证，适配交通枢纽、商业综合体、户外传媒等场景。目前该产品已应用于深圳宝安国际机场，为往来旅客精准传达多元信息，成为交通场景信息传播的优选产品。

图：深圳宝安国际机场



(3) U-Natural 纹理屏

U-Natural 纹理屏是创新型“显示+装饰”一体化产品，实现熄屏即艺术、亮屏即显示的双重价值。该产品采用纳米光学技术与自研 COB/MIP 封装工艺，表面可定制木纹、大理石纹、水泥纹等 10+ 纹理方案，熄屏时与建筑装饰无缝融合，亮屏时呈现高清细腻画面，兼具高亮度、低光损、低反光特性，模组厚度仅 10mm，可实现免螺丝磁吸安装，适配家居、酒店、零售门店、高端办公等创意空间。该产品于 2025 年“越来越好”国际设计大赛颁奖典礼上，荣获最高荣誉之一“概念至尊奖”，成为此次活动唯一获奖的 LED 显示屏企业，树立跨界装饰领域的标杆，为装饰市场创造了全新品类与想象空间，让显示屏成为家装、工装、商装的基础建材。

图：纹理屏及“概念至尊奖”



1.2 LED 照明

公司 LED 照明业务具体分类如下：

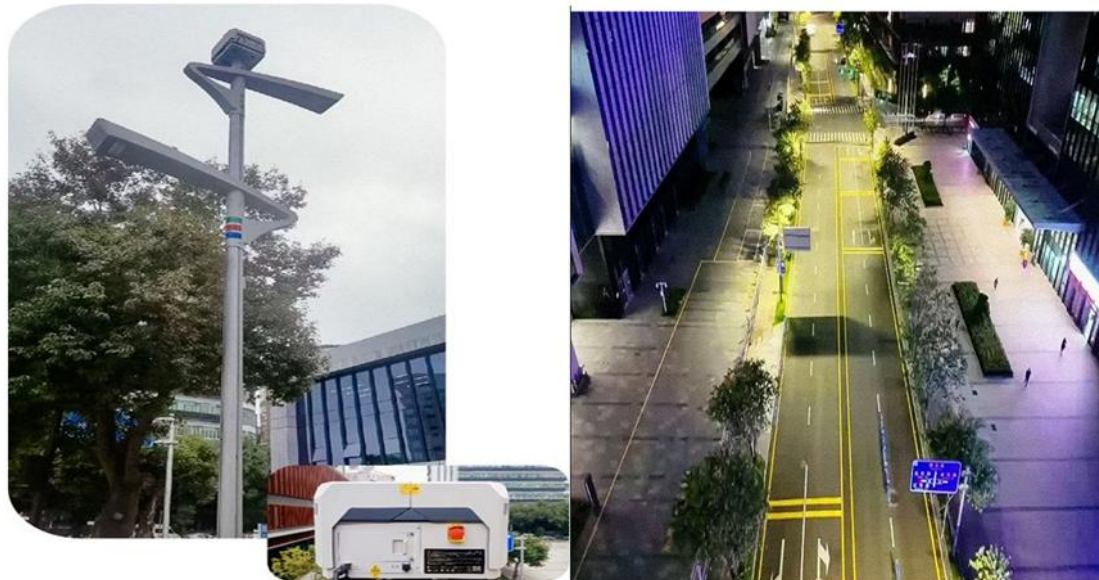
细分系列	核心产品	目标市场/应用场景
多功能智慧杆	多功能智慧杆	智慧交通、智慧市政、园区、社区、景区等城市智能化场景
户内照明	家用照明、酒店高端照明、公共场所室内照明等等	办公室、商场、展厅、写字楼等户内场景
户外照明系列	路灯、隧道灯、投光灯等等	城市主干道、次干道、立交桥、小区道路、乡村道路等
户外景观照明	庭院灯、景观灯、护栏灯等等	城市景观带、公园、景区、商业综合体外立面等
体育照明	北斗星系列、幸运星系列、启明星系列	大型体育场、综合体育馆、室内外球场等

在照明产品体系中，智慧灯杆作为照明领域万物互联的核心载体，实现照明功能与物联网技术的深度融合，依托 5G 基站、AI 人工智能等前沿技术，为智慧灯杆集成感知、传输模块，联动鸿蒙系统与自主研发的光环境管理平台，构建起“灯杆+物联网+云平台”的全链路互联体系，打破设备孤岛效应，实现多终端无缝联动与数据互通共享。

智慧灯杆可集成智慧照明、5G 微基站、安防监控、环境监测等功能，实现设备集约化管控，适配城市各类智慧应用场景。目前，公司智慧灯杆已在多地落地，2025 年新增项目案例深圳南山综合保税区智慧灯杆项目，打造“无人机+智慧杆+数智平台”生态示范场景，集成 LED 照明、无人机停机坪、无线通信等功能，助力低空经济发展与城市精细化管理。未来，公司将持续深化技术创新，拓展智慧灯杆万物互联应用边界，助力照明领域数字化、智能化升级。

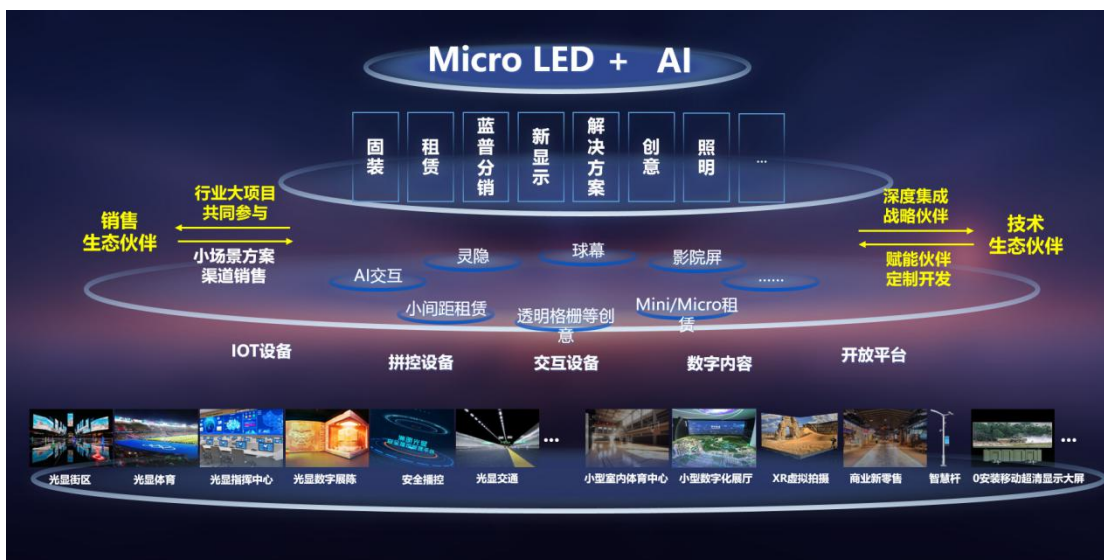
受益于智慧城市和数字中国建设，智慧灯杆市场预计 2025 年突破 300 亿元，智慧商业显示市场规模超千亿。

图：深圳南山综合保税区智慧灯杆项目



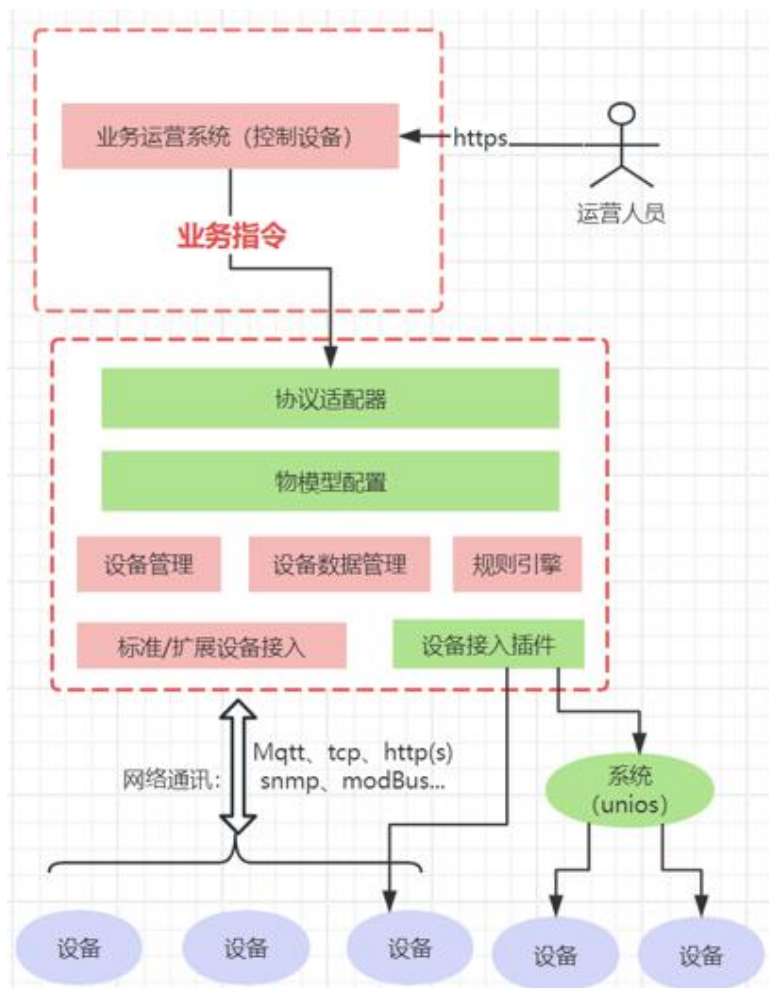
(二) 智能光显解决方案

在产业格局与市场需求持续演进的背景下，未来的商业博弈正从单品维度转向涵盖硬件、整体方案与持续服务的立体化竞争。公司精准把握这一趋势，自研的“UniAIoT 光显解决方案”综合性平台，依托在显示领域的核心技术积淀，打通从底层硬件到上层应用、从虚拟内容到实体场景的全链路，构建起覆盖研发制造到运营支持的全周期开放体系，成为业内首个系统性回应客户多元化诉求的先行者。



UniAIoT 平台作为光显行业首创的大屏操作系统，是基于物联网技术构建的综合性光显管理平台。该平台深度融合物联感知、数字孪生等前沿技术，构建起虚实映射的数字化光显场景，为

AI 应用提供坚实的屏显底座。通过将 AI 能力深度嫁接于 LED 显示系统，UniAIoT 实现了 AI 智能控制、AI 数据分析、AI 辅助决策等多维应用，推动传统显示向“感知-决策-交互”一体化的智能光显新范式跃迁。



2.1 核心突破：自主可控的智能光显平台

公司独有的光显平台 UniAIoT 是以物联为底座的光显中枢，具备环境感知与数字内容映射能力，可构建可视化的智能显示场景，使用户能够以更直观、高效的方式调度各类显示资源。该平台以“光显+AI”为核心战略，构建了覆盖“感知-传输-平台-应用”的全栈技术体系，旨在为智慧路灯、商业综合体、智慧交通、数字展馆、文娱影视、安全监控及信息发布等多元场景提供智能化、数字化的光显管理服务。尤为关键的是，该平台已完成与国产鸿蒙系统的深度适配，实现从芯片到整机的全链条自主可控，为信息技术应用创新领域提供可靠支撑。

平台整合了媒体播放、信号管理、设备运维、环境调控及三维可视化回显等多元能力，打破网络边界、系统壁垒与终端限制，实现无缝协同。其可视化编辑界面与快捷交互设计大幅降低了操作门槛，以“统一入口、单点触发、即时生效”的极简逻辑，将复杂流程大幅简化。同时，平台对声、光、电元素

的统筹管控确保了操作的便捷性，支持多源内容的灵活调度，显著增强了对于终端用户的整体价值与服务深度。平台系统采用分层架构设计，自下而上涵盖感知层、设备层、网络层、平台层、光显 AI 大脑及运营层六大层级，实现了从底层数据采集到上层智能决策的端到端闭环。通过整合多模态大模型引擎与场景化 AI Agent，平台具备全场景一键播控、状态智能感知、自动化执行、视觉数据接入及 AI 智能巡检诊断等核心能力，可显著提升光显用户的运营效率与管理智能化水平。



2.2 平台说明

2.2.1.场景化 AI Agent 集群

平台部署五大专业 AI Agent，形成智能服务矩阵，内含场景编排、数字运营、智能调度、智能运维、导览五类 Agent，各 Agent 通过协作机制，实现复杂业务场景的自主化、智能化管理。

2.2.2.光显业务服务中台

提供 AI 语音交互、预测性维护、智能决策、知识图谱、数字人交互等服务，以及数字孪生可视化、OpenAPI 开放平台及光显数据治理等平台服务，形成“能力开放+生态共建”的平台化战略。

2.2.3.全链路智能感知与执行

感知层集成环境传感器和智能侦测设备；设备层覆盖物端、边缘端及自研控制系统；网络层支持

5G、WiFi、ZigBee 等多协议融合，确保全域设备互联互通。

2.3 前景展望

受益于智慧城市和数字中国建设，智慧灯杆市场预计 2025 年突破 300 亿元，智慧商业显示市场规模超千亿。UniAIoT 通过“硬件+软件+服务”模式，可提升客单价与毛利率。随着 AI 技术持续迭代，多模态大模型与 AI Agent 的应用成熟度越来越高，使公司在技术层面形成差异化竞争优势，公司在 AI 领域的先发生态优势将转化为数据积累与算法优化的正向循环，进一步巩固行业领先地位。

2.4 LED+AI 光显应用场景标杆案例引领行业

作为光显行业首个 AI+IoT 深度协同的行业级平台，公司 UniOS 光显平台为数字展陈、娱乐科技、商业综合体、体育赛事等多领域光显场景解决方案提供核心支撑，精准满足多样化场景需求，为用户带来沉浸式、智能交互的全新体验，持续推动光显应用场景升级，助力新消费提振与新质生产力培育。

2.4.1 数字展陈解决方案

公司数字展陈解决方案以 LED 光显技术为核心，结合数字内容创作与交互技术，聚焦高端艺术展览、文化场馆、特色产业展示等场景，打破传统展陈模式，实现文化内容的数字化、沉浸式、互动化呈现，助力文化传播与艺术表达升级。

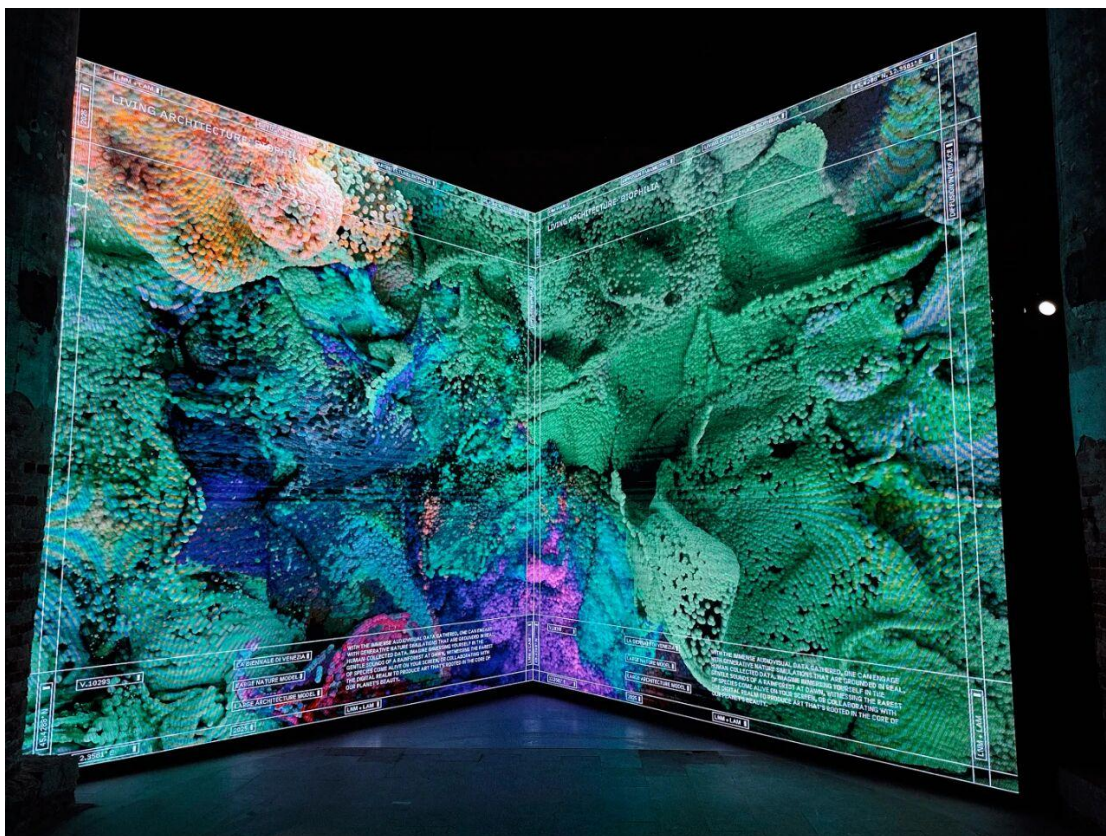
报告期内，数字展陈解决方案落地多项标杆项目，覆盖国际艺术展会、国内特色展览等多元场景，继服务 2010 上海世博会、2020 迪拜世博会、2023 卡塔尔世博会后，公司再度亮相 2025 年大阪世博会，提供“沉浸式、智能化、一站式”整体光显解决方案，创新性打造“文化数字基因库”，将水墨、丝绸等东方美学元素转化为交互式数字资产，结合自适应环境光调节系统，实现 LED 光显交互终端与建筑空间的毫米级动态适配，助力营造极具沉浸感的独特文化体验，实现东方传统美学与现代科技的数字化融合呈现。

图：2025 年大阪世博会



2025 年 5 月，公司作为官方技术合作伙伴亮相威尼斯国际建筑双年展中国馆，为中国馆及军械库 Corderie 主题展厅提供全套 LED 显示屏与数字展陈光显解决方案，以行业领先的光显技术服务当代艺术美学，助力中国设计在世界舞台发声。

图：威尼斯国际建筑双年展中国馆



2.4.2 商业综合体解决方案

太原京东 MALL 以“首店经济+场景创新+全渠道融合”三重驱动，打造山西最潮科技消费地标，公司以超清、稳定、节能的 LED 显示产品及一体化解决方案，全面支撑其数字化场景搭建，助力京东构建可复制、可拓展、可持续的智慧商场运营模式，打造兼具沉浸感与引导力的新零售体验。

图：太原京东 MALL 中庭大屏



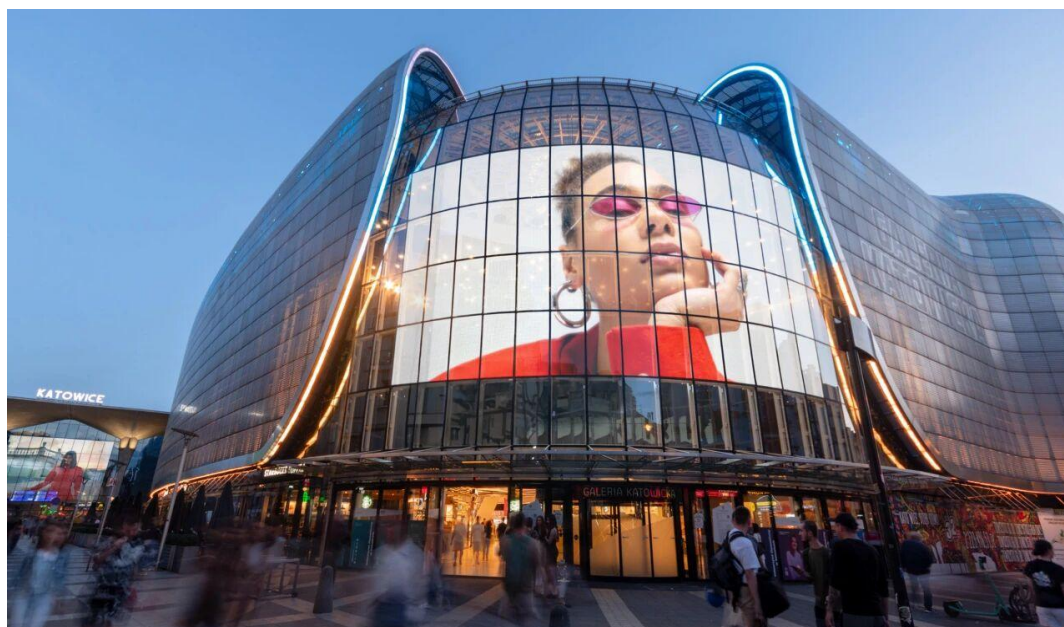
2025 年 7 月，公司为湾区首座大悦城项目——深圳大悦城提供超 700 m² LED 屏+多套裸眼 3D 数字

内容+自研控制平台的一体化光显解决方案，赋能商业场景智能化升级，助力打造城市消费新中心。

图：深圳大悦城裸眼 3D 项目

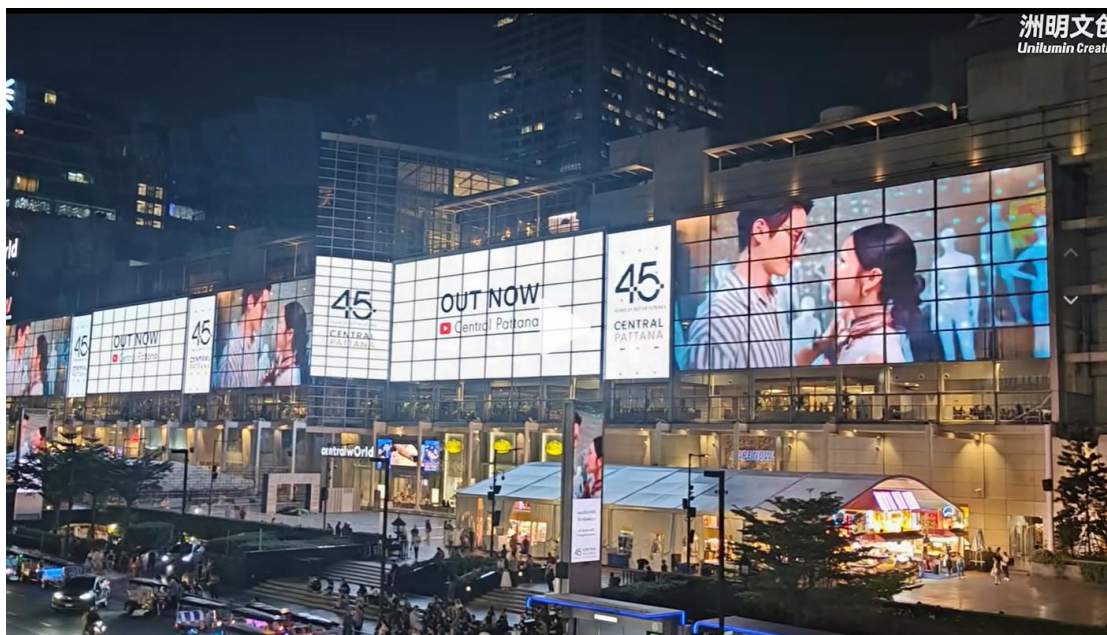


报告期内，波兰卡托维兹（Katowice）的 Galeria Katowicka 购物中心，153 平米的洲明 LED 透明地标屏每日覆盖超过 9 万人，已成为当地品牌争抢的曝光主场。该项目由公司自主研发生产、拥有全部知识产权的全球首款 MIP 全息隐形屏 Udesign SV 搭建，彰显中国制造的技术实力。



公司为泰国曼谷 Central World(尚泰)中央世界购物中心量身定制长 188 米、总面积达 2,400 平米——亚洲最大的户内透明巨幕，成为曼谷市民打卡必选的 3D 新景观，是日均 40 万客流的视觉焦点。

图：泰国曼谷 Central World(尚泰)中央世界购物中心



2025 年 10 月，洲明 LED 点亮广州白云国际机场 T3 航站楼，扩建后的白云机场成为全球最大的单体机场。从值机到安检，从行李岛到到达大厅，在高流量、高可靠性要求的公共空间中，洲明 LED 以稳定、清晰且富有科技感的显示体验，助力机场信息传达与空间氛围的全面升级。

图：广州白云国际机场 T3 航站楼



2.4.3 智慧会议解决方案

公司智慧会议解决方案，依托 AI+IoT 深度协同的 UniOS 光显平台，整合超高清 LED 显示、智能交互、AI 辅助等核心技术，针对政企报告厅、企业会议室、高端商务洽谈等多元场景，提供集“显示+

交互+智能管控”于一体的全流程解决方案，兼顾降本增效、绿色办公与便捷操作，助力会议效率与体验双重升级。

随着全球数字化办公的发展，公司的高集成“超级一线通”方案正式落地上海某全球 500 强企业。该项目搭载 UMini W 系列 COB 显示屏，创新实现发送卡、接收卡等五合一高度集成，打破传统会议设备繁琐的连接模式，仅需一根 HDMI 线或 MPO 光纤即可实现即插即显，支持 300 米无压缩传输，将信号故障点减少约 80%，同时搭载勃朗峰 AI 画质提升技术，在保证高清显示效果的同时，兼顾降本增效与绿色办公需求，完美适配高端企业的会议场景需求，获得客户高度认可。

图：全球 500 强企业，洲明 UMiniW（超级一线通）实拍图



2.4.4 娱乐科技解决方案

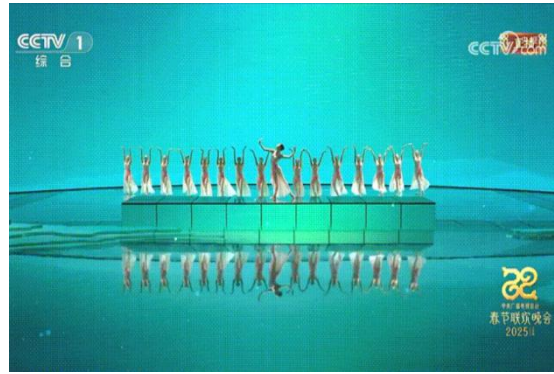
（1）沉浸式舞台&文旅解决方案

2025 年央视蛇年春晚，洲明参与多个重点节目的数字内容制作、舞台舞美设计与核心技术支持，运用裸眼 3D、LED+AI 空间渲染视觉、空间计算、虚拟现实、UE 特效等前沿技术，助力打造科技与艺术融合的春晚舞台。

图：梁静茹《住在心里的人》



图：《伊人》芭蕾表演



图：陈奕迅《孤勇者》

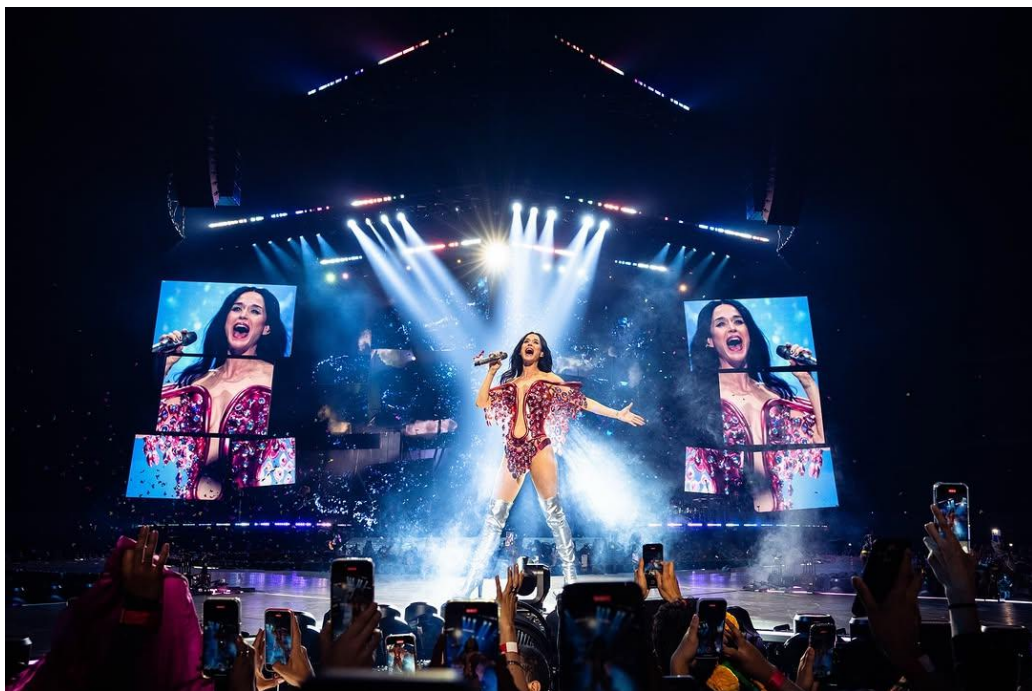


图：歌曲《方的言》



2025 年，凯蒂·佩里 (Katy Perry) 的“Lifetimes”世界巡回演唱会热度高涨，洲明旗下全资子公司雷迪奥为其舞台提供专业 LED 解决方案，以 31 块独立 LED 面板搭建主视觉大屏，搭配无限符号造型的延伸 T 台，为整场演出构建出极具艺术张力的沉浸式表演空间。

图：凯蒂·佩里 (Katy Perry) 的“Lifetimes”世界巡回演唱会



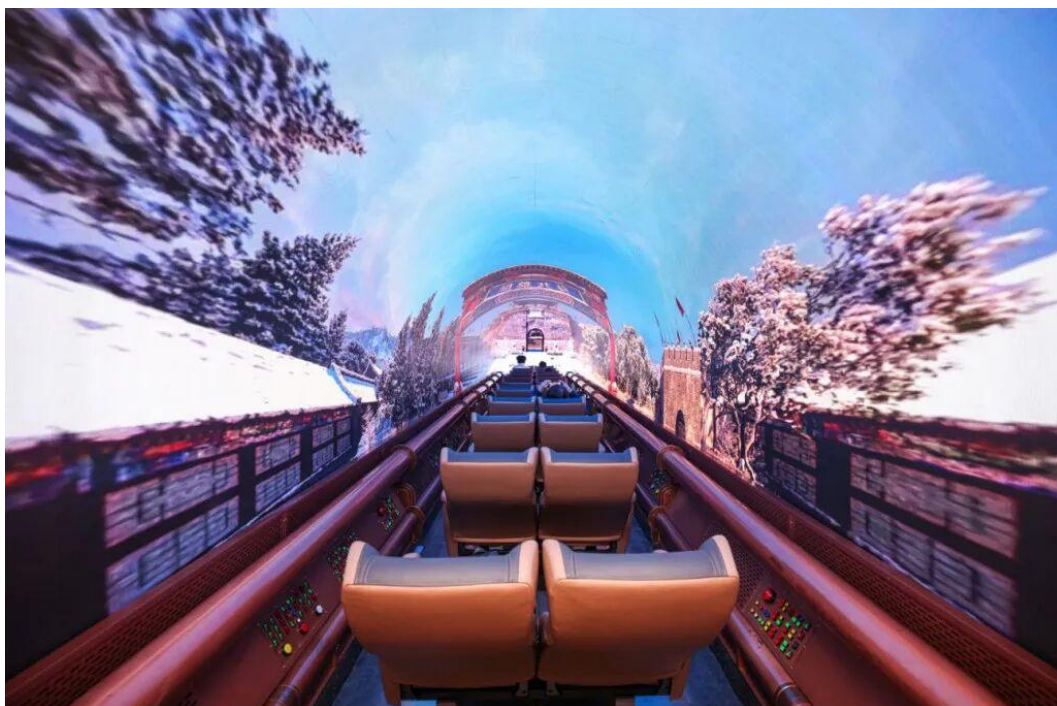
2025 年奥斯卡颁奖典礼，雷迪奥以 Topaz 与 Graphite 2.6 系列为核心，打造融合圆形主屏、弧形侧屏与吊装结构的沉浸式 LED 解决方案。自 2018 年起，奥斯卡连续八年选用雷迪奥 LED 作为主要显示设备，持续见证公司 LED 显示屏的卓越品质。

图：2025 奥斯卡颁奖典礼



2025 年 10 月，主题娱乐沉浸式旅游列车——“津旅时光号”正式启用运营。其中，7 号蒙太奇幻境互动演艺车厢与 9 号沉浸式时空穿梭机车厢，采用洲明全套 LED 显示终端与解决方案，成功从复古绿皮列车化身为一座“会移动的文化长廊”。这种可推广、可复制的全新文旅生态，不仅赢得首发旅客的热烈好评，也吸引了中央电视台、《人民日报》等权威媒体的聚焦报道。

图：主题娱乐沉浸式文旅专列——“津旅时光号”



(2) LED 电影屏解决方案

在高质量视效大片《哪吒 2》的带动下，观众对优质电影播放技术的需求显著增加。凭借出色的画质表现，LED 电影屏不仅成为观众的重要选择之一，更进一步解锁了影片的画质极限。公司全系列 LED 电影屏均已实现商用，洲明科技 UCINE 系列 LED 电影屏作为国产自主创新的高端电影放映解决方案，能呈现传统投影难以比拟的视效，展现每一帧画面与光影变幻的极致震撼。报告期内，无锡大世界影城联合公司与新广联，打造搭载 14 米 4K LED 电影屏及 UCINE 放映系统的 LED 影厅，观影后的观众反馈此屏打造的战斗场面冲击力更强、特效层次感更丰富。报告期内，深圳首座 ART HOUSE 艺术影院亮相太子湾 K11 海滨文化艺术区，其 LED 影厅由公司提供技术支持，搭载 4K 超高清 UCINE LED 电影放映系统，以高对比、高刷新、高动态范围焕新传统视听体验。此举既填补当地高端放映市场空白，同时凭借洲明 UCINE 的技术优势拉开与传统影厅的体验差异，在满足消费者差异化、高品质观影需求的同时，拓宽了都市文化消费边界。

图：无锡大世界影城 LED 影厅



图：深圳首家“灯光秀+4K LED 巨幕厅”



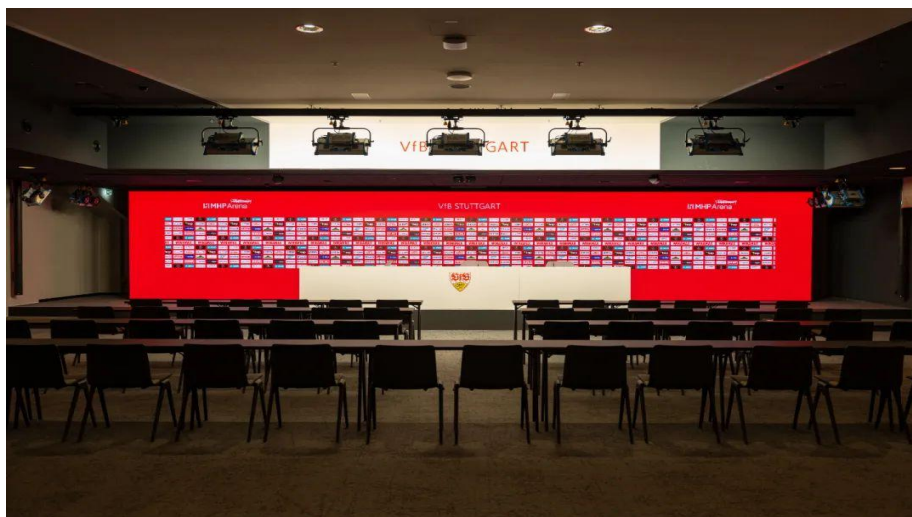
2.4.5 体育解决方案：赋能体育应用场景

报告期内，公司深度参与第十五届全国运动会大湾区 20 余座大型场馆的建设与升级，部署超过 10,000 平米 LED 显示屏，包括广东省奥体中心（开幕式场馆）、深圳湾体育中心，营造全域沉浸式观赛体验，助力十五运构建起“赛事引流—体验留客—消费转化”的良性闭环，也为体育盛会与城市经济活力的深度融合提供支撑。



在德国足球甲级联赛百年主场之一——MHP 竞技场（MHP Arena），公司携手 VfB 斯图加特足球俱乐部，升级场馆光显设施并构建多场景 LED 应用集群，使其不仅作为德甲 VfB 斯图加特主场，更能高效承载音乐会、论坛、庆典等多元大型活动，成为智慧多功能场馆。

图：MHP 竞技场 媒体中心新闻发布的 LED 主场



公司携手合作伙伴为保加利亚国家杯赛事的 SamElyon 体育馆与 Samokov 体育馆打造全套 LED 体育解决方案，以无缝衔接的沉浸式视效颠覆传统观赛体验，将两大场馆蜕变为充满活力的运动圣地。

图：SamElyon/Samokov 体育馆



报告期内，NBA 在澳门举行了两场季前赛，此次是 NBA 自 2019 年后重返中国市场的第一步，公司全资子公司雷迪奥 LED 显示屏被选中作为球场显示设备，该显示屏面积约 500 平方米，规模超过 2000 块 LED 面板和 7000 万+像素，标志着公司在亚太地区又一个里程碑式的成就。

（三）AI 创新产品

公司紧跟前沿技术，前瞻布局人工智能时代的新机遇。将“LED+AI”确立为企业核心发展战略，精准匹配不同领域需求，全方位夯实企业核心竞争力。2025 年 11 月，公司与北京智谱华章科技有限公司（股票代码：02513.HK）、元客视界(凌云光（股票代码：688400.SH）的全资子公司)投资设立控股子公司深圳市智显机器人科技有限公司，旨在通过“算法模型+硬件终端+感知交互”全链条协同，为 AI 智能终端提供从垂类模型训练到软硬件集成的全链条支持，更通过技术融合推动 LED 智能体在教育、会议、文旅等场景的“显示具身化”落地，助力 LED 行业智能化升级。

3.1 TO B 产品

Zbrain 是公司面向企业智能化需求自主研发的新一代 AI 智能办公平台。该项目以“从展厅到企业大脑”为演进主线，通过融合大语言模型、多模态交互及知识图谱等前沿技术，构建覆盖智能讲解、交互展示到企业级协作的全场景解决方案。Zbrain 定位于成为组织内部每位员工的专属 AI 协作者，推动企业办公模式从流程自动化向决策智能化跃迁，标志着公司在人工智能商用化领域的重要战略布局。

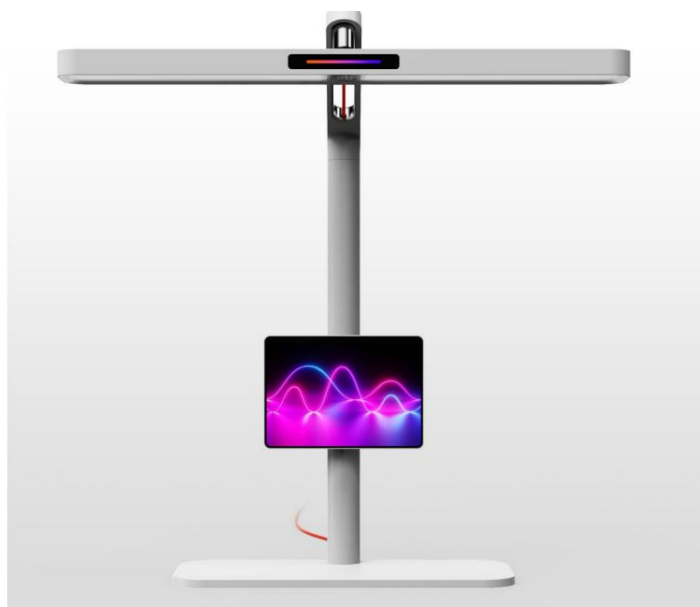
Zbrain 采用“云端大模型+本地交互模型”的混合部署架构，兼顾计算性能与数据安全，支持企业知识库私有化部署。产品规划遵循阶梯式演进路径：V1.0 版本聚焦展厅场景，实现 PPT、视频等内容的自动化解析与拟人化讲解；V2.0 版本升级多模态交互能力，支持 IOT 设备控制、实时数据看板交互及第三方系统对接；V3.0 版本将构建完整的企业智能办公生态，涵盖文档自动化生成、零代码应用搭建、智能知识管理及复杂脑力任务辅助等核心功能模块。

3.2 TO C 产品—AI 伴学台灯

面向家庭教育场景，公司融合成熟护眼硬件供应链、智谱大模型及专属教育数据，打造专为小学生定制的 AI 伴学台灯，精准破解家长看护难题、孩子学习痛点，构建“硬件+AI+教育”独特生态，区别于传统护眼灯与普通伴学设备，成为陪伴孩子成长的智能学习伙伴。AI 伴学台灯以智显机器人全模态 agent 架构为核心，实现软硬件深度融合，搭载多摄像头、阵列麦克风与自研算法护眼灯板，既具备精准控光、坐姿检测等硬件优势，守护孩子视力健康，又能精准捕捉孩子学习状态与需求，实现高效智能交互，有效解决同类产品“重硬件轻智能”或“重伴学轻护眼”的短板。

同时，AI 伴学台灯聚焦小学生放学 6 小时学习全周期，以“正向鼓励、专注陪伴”为核心原则，覆盖作业前规划、作业中陪伴、作业后批改答疑的完整场景，同时延伸百科问答、阅读陪伴、口语练习等多元功能；搭建家校生三端生态闭环，家长可实时查看孩子学习时长、专注度、错题情况等数据，实现“拇指教育”替代“食指教育”，既解放家长精力，又能让家长清晰掌握孩子成长轨迹，兼顾实用性、安全性与教育性，形成鲜明的市场差异化竞争优势。

图：AI 伴学台灯 demo



3.3 自研垂类模型矩阵

公司打造自研垂类模型 + 行业联合模型 + 多模型智能调度三位一体的垂直模型体系，实现端侧轻量化、场景深度化、应用国产化部署。

报告期内，公司自研山隐大模型已完成“深度合成算法+生成式服务”双备案，同时，公司联合浙江大学、中山大学共建中华优秀传统文化大模型，强化垂类场景语义理解与内容生成能力。此外，公司联合智谱 AI 共建行业垂类模型，赋能多模态交互；同步面向教育与家庭场景落地教育及情感陪伴模型，为 AI 伴学台灯、全息陪伴终端提供知识问答、情绪疏导、成长陪伴等创新体验。

通过垂直大模型与光显硬件深度融合，公司成功将显示终端从“被动显示”升级为主动交互、自主决策、持续进化的智能体，为高端化、智能化、方案化转型筑牢核心技术壁垒，持续领跑全球 LED+AI 产业新赛道。

3.4 AIGC 数字内容资产

公司全面布局数字内容资产、文化 IP、3D 数字资产、AIGC 素材、数字人资产五大核心数字资产体系，依托光堡数字资产平台完成超 15,000 项自有数字资产沉淀，并接入国家级数字交易平台实现确权、流通与商业化变现；并通过股权合作战略绑定东方瑰宝数字艺术科技（深圳）有限公司，由公司旗下前海洲明投资持有其 35% 股权，将其作为文化数字资产核心载体。双方以股权为纽带、以技术为底座、以场景为出口，打通国宝级 IP 数字化、艺术纹样 AI 化、数字内容可复用化，将稀缺文化资源转化为可支撑裸眼 3D、数字展陈、文旅夜游、XR 虚拟拍摄的高价值 AI 数字资产，与公司山隐大模型、UniAIoT 平台、XR 虚拟拍摄、文旅光显解决方案深度耦合，既为智慧展陈、商业综合体、文旅夜游、裸眼 3D 等场景提供稀缺内容壁垒，又显著提升硬件附加值与毛利率，助力公司从卖屏向卖内容、卖 IP、卖场景服务升级，构建“硬件+AI 模型+数字资产+行业智能体解决方案”的闭环生态，抢占文化数字化与光显智能化融合的产业制高点。同时，公司与魔法科技等 AI 数字人头部企业深度合作，联合开发 AI 数字人交互大屏、沉浸式数字内容场景等创新应用。在 2025 年央视蛇年春晚、2025 年大阪世博会等标杆项目中，公司 AI 智能体、AI 数字人等产品成功应用，也充分验证了 LED+AI 技术的成熟度与场景适配性。

3、主要会计数据和财务指标

(1) 近三年主要会计数据和财务指标

公司是否需追溯调整或重述以前年度会计数据
是 否

元

	2025 年末	2024 年末	本年末比上年末增减	2023 年末
总资产	10,219,522,163.36	10,568,547,388.34	-3.30%	10,308,985,070.37
归属于上市公司股东的净资产	4,598,595,353.52	4,772,154,778.11	-3.64%	4,729,412,954.52
	2025 年	2024 年	本年比上年增减	2023 年
营业收入	8,093,468,586.18	7,773,643,616.16	4.11%	7,410,313,783.87
归属于上市公司股东的净利润	63,162,028.29	99,886,342.81	-36.77%	144,471,001.89
归属于上市公司股东的扣除非经常性损益的净利润	16,471,422.14	113,352,474.45	-85.47%	153,123,411.46
经营活动产生的现金	469,584,440.81	835,509,598.15	-43.80%	817,271,907.65

流量净额				
基本每股收益（元/股）	0.06	0.09	-33.33%	0.13
稀释每股收益（元/股）	0.06	0.09	-33.33%	0.13
加权平均净资产收益率	1.35%	2.11%	-0.76%	3.09%

(2) 分季度主要会计数据

单位：元

	第一季度	第二季度	第三季度	第四季度
营业收入	1,576,300,513.78	2,081,221,640.25	1,965,856,021.50	2,470,090,410.65
归属于上市公司股东的净利润	54,576,710.39	66,571,924.36	5,000,539.95	-62,987,146.41
归属于上市公司股东的扣除非经常性损益的净利润	74,155,020.72	67,863,954.34	-12,021,165.67	-113,526,387.25
经营活动产生的现金流量净额	-242,222,366.43	194,790,094.27	142,859,841.23	374,156,871.74

上述财务指标或其加总数是否与公司已披露季度报告、半年度报告相关财务指标存在重大差异

是 否

4、股本及股东情况

(1) 普通股股东和表决权恢复的优先股股东数量及前 10 名股东持股情况表

单位：股

报告期末普通股股东总数	40,402	年度报告披露日前一个月末普通股股东总数	40,722	报告期末表决权恢复的优先股股东总数	0	年度报告披露日前一个月末表决权恢复的优先股股东总数	0	持有特别表决权的股份总数（如有）	0
前 10 名股东持股情况（不含通过转融通出借股份）									
股东名称	股东性质	持股比例	持股数量	持有有限售条件的股份数量	质押、标记或冻结情况				
					股份状态	数量			
林滔锋	境内自然人	24.73%	268,973,418.00	201,730,063.00	质押		106,500,000.00		
新余德枢企业管理咨询有限公司	境内非国有法人	3.44%	37,452,442.00	0.00	不适用		0.00		
香港中央结算有限公司	境外法人	2.79%	30,359,383.00	0.00	不适用		0.00		
东吴证	境外法	2.55%	27,762,180.00	0.00	不适用		0.00		

券（国际）金融控股有限公司一客户资金	人					
#深圳申优资产管理有限公司一申优北极星1号私募证券投资基金	其他	1.31%	14,273,400.00	0.00	不适用	0.00
深圳市洲明公益基金会	境内非国有法人	0.83%	9,000,000.00	0.00	不适用	0.00
上海宁泉资产管理有限公司一宁泉致远39号私募证券投资基金	其他	0.78%	8,512,345.00	0.00	不适用	0.00
招商银行股份有限公司一南方中证1000交易型开放式指数证券投资基金	其他	0.74%	7,995,875.00	0.00	不适用	0.00
#吴冰	境内自然人	0.62%	6,788,950.00	0.00	不适用	0.00
#李冀峰	境内自然人	0.51%	5,570,100.00	0.00	不适用	0.00
上述股东关联关系或一致行动的说明	(1) 新余德枢企业管理咨询有限公司为公司首发时的员工持股平台，蒋海艳女士持有新余德枢99.775%的股权，蒋海艳女士与林泓锋先生是夫妻关系，因此，新余德枢企业管理咨询有限公司属于林泓锋先生的一致行动人。(2) 除此之外，未知其他股东之间是否存在关联关系，也未知是否属于《上市公司股东变动信息披露管理办法》中规定的一致行动人。					

持股 5%以上股东、前 10 名股东及前 10 名无限售流通股股东参与转融通业务出借股份情况

适用 不适用

前 10 名股东及前 10 名无限售流通股股东因转融通出借/归还原因导致较上期发生变化

适用 不适用

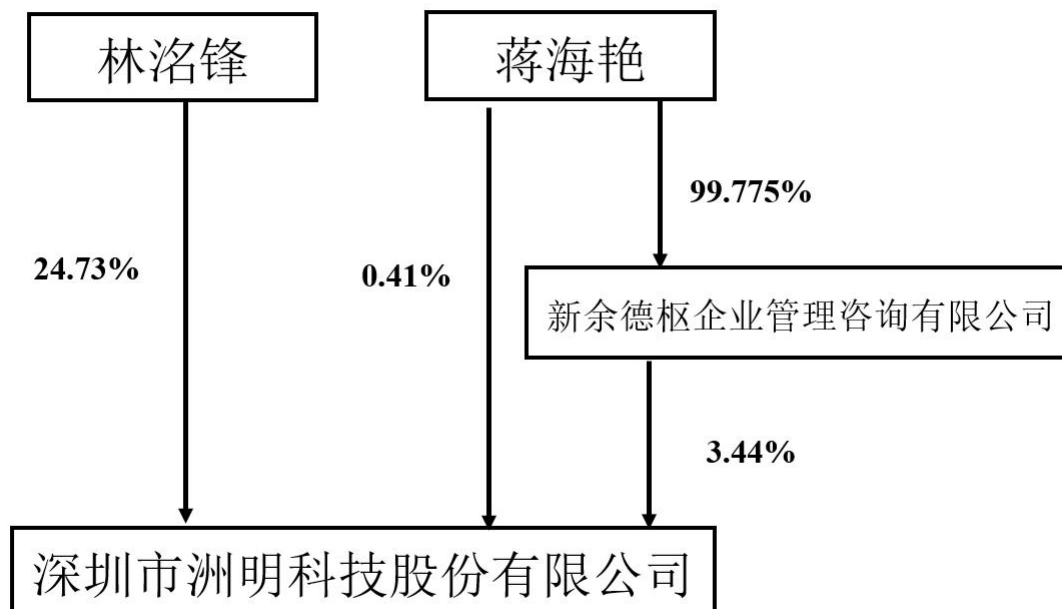
公司是否具有表决权差异安排

适用 不适用

(2) 公司优先股股东总数及前 10 名优先股股东持股情况表

公司报告期无优先股股东持股情况。

(3) 以方框图形式披露公司与实际控制人之间的产权及控制关系



5、在年度报告批准报出日存续的债券情况

适用 不适用

三、重要事项

一、财务层面：规模稳健增长，国内外业务协同发展

1. **整体财务表现：**报告期内，公司实现营业总收入 80.93 亿元，同比增长 4.11%，其中核心业务智慧显示营业收入达 76.35 亿元，同比增长 6.19%；归母净利润 0.63 亿元，同比下滑 36.77%，主要系海外业务收入占比和毛利率下滑及计提相关减值所致。

经营活动现金流净额 4.70 亿元，同比下滑 43.80%，主要系报告期内备货周期波动影响，采购付款增加所致；

资产运营效率显著提升，应收账款周转天数缩短至 87 天，同比减少 11 天，应收账款余额 17.68 亿元，同比下滑 15.9%，回款质量持续改善；存货周转天数 106 天，同比缩短 6 天，存货余额 16.6 亿元，同比下滑 8.16%，库存管控持续改善，资产结构进一步优化，经营管理效能初见成效。

重视研发投入，全年投入 3.80 亿元，占营业总收入 4.7%，其中 AI 及解决方案相关研发投入 0.73

亿元，占研发总投入 19.21%，为技术创新和业务升级提供坚实支撑。

2. 国内外业务拆分：

国内业务：实现营收 33.93 亿元，同比增长 14.62%，占总营收 41.92%，成为营收增长的核心驱动力。公司聚焦新文旅、体育赛事、智慧城市、政企指挥等核心高价值场景，标杆项目持续落地，Micro/Mini 高端产品和 AI 解决方案加速放量，有效带动国内业务营收稳步增长，彰显国内市场的强劲韧性。

海外业务：实现营收 47.01 亿元，同比小幅下滑 1.59%，占总营收 58.08%，仍为公司营收的主要支撑，业务覆盖全球 160+国家和地区。报告期内，公司持续巩固欧美高端市场优势，同步提速中东、东南亚等新兴市场布局，高端租赁屏、Mini/Micro LED 高端产品出口量稳步提升，海外本地化服务能力持续增强，有效对冲单一区域市场波动风险，为海外业务后续回升奠定基础。

3. 营收结构优化：

高端化、方案化、智能化业务成为增长核心引擎，营收结构持续向高质量方向演进。其中，AI 及光显解决方案业务（含 AI 内容）营收 2.88 亿元，同比增长 20%；Mini/Micro LED 业务营收 12.54 亿元，同比增长 49.1%，两大核心高端业务占比持续提升，推动公司业务结构从单一硬件销售向“硬件+软件+内容+服务”协同发展模式转型，抗风险能力和盈利潜力进一步增强。

二、业务层面：聚焦核心板块，多点发力实现高质量增长

1. AI+光显解决方案板块：双轮驱动，打造增长新引擎

AI 技术底座夯实，产品矩阵落地见效：公司紧抓 LED+AI 深度融合趋势，以硬件智能体为核心方向，推动显示屏从“被动呈现”向主动感知、智能交互、辅助决策升级。依托 UniAIoT 智能平台、勃朗峰 AI 画质引擎、垂直大模型等核心技术，构建完善的 AI 光显产品体系；联合智谱华章、凌云光旗下元客视界，深化多模态交互、空间计算、3D 数字内容在光显场景的落地应用。

核心产品与技术成果显著：一是 UniAIoT 智能平台完成 AI 化升级，实现“AI+IoT+音视频”三栈合一，支持 300+协议、10000+设备即插即管，信创版通过国家安可测试，为合规场景提供支撑；二是勃朗峰 AI 画质引擎规模化落地，可实现 2K 片源补帧至 4K@120Hz，结合 AI PQ 功能与自适应分辨率研发，显著提升显示效果与溢价；三是 AI 创新产品落地，包括 4K/8K 安全主动防护盒子（南宁地铁站、广州白云机场等场景落地）、会议 AI 语音识别套件（字准确率 98%+，支持智能纪要生成）、AI 伴学台灯、全息陪伴助手等，实现“显示即终端、屏幕即智能体”的具身化落地。To C 端 AI 终端产品完成 demo 验证及小规模试点，为后续规模化放量奠定基础；四是 AI 场景化应用突破，推出“AI 智能导播系统”，可

自动合成赛事超广角全景视频、智能运镜，无需人工干预输出专业直播内容，落地体育赛事场景。

2. Mini/Micro LED：高端化引领，量产交付突破

报告期内，公司以 COB 与 MIP 双技术路线并行推进 Mini/Micro LED 高端化，该板块实现营收 12.54 亿元，同比增长 49.1%，占总营收 15.49%，产品覆盖 P0.3 - P1.8 全间距段，完成行业最小间距 P0.4 实像素产品的批量交付，完成可量产 P0.3MIP 显示产品开发验证，完成行业最小尺寸 AM 驱动 MIP1313 产品，并应用与批量产品 P3.9 全息屏幕，实现高透过率 92%，功耗降低 30%的行业领先效果。

技术与工艺突破：COB&MIP 技术良率持续提升，转移良率突破 20PPM，大幅度提升转移良率；EBL+ 技术升级，增加芯片防护层应对 LED 芯片减小带来的漏电风险，产品更加可靠性，升级 3A 膜技术，大幅度提升对比度，在 1200nit 下，实现 3000:1 对比度；升级 GES 技术，电源效率最高可达 94%，结合洲明共阴节能和动态节能组合，大幅度节能，节能效率提升 10%。

场景渗透与规模提升：产品广泛应用于指挥中心、会议一体机、家庭影院、广电演播等高端场景，出货面积同比增长 57.04%，成为公司高端化转型的核心支撑；

供应链优化：持续优化芯片、封装等核心器件供应链，提升自供比例，进一步强化成本优势与技术壁垒。

3. 租赁产品/XR 虚拟拍摄/电影屏/纹理屏板块：新产品赋能，场景增量显著

租赁产品（不含 XR 虚拟拍摄）：高端租赁屏全球市占率领先，实现营收 20.99 亿元，服务全球顶级巡演、国际赛事等重大活动，凭借高可靠性、高画质、轻量化优势，持续扩大市场份额；

XR 虚拟拍摄：全球市占率保持第一，深度绑定影视、广电生态，落地多个标杆影棚，适配影视拍摄、直播带货、虚拟演播等多场景；

LED 电影屏：报告期内电影业务整体经营规模保持稳健增长，新签单 1506 万，同比增长 83%。公司持续推进影院替代与商业影厅快速拓展，已落地多个影院改造项目，产品市场认可度稳步提升。

4. 创意显示项目：标杆引领，品牌影响力提升

报告期内，公司创意显示项目聚焦球形屏等特色产品，结合重大标杆案例打造，实现营收 2.87 亿元，同比增长 227%，进一步提升公司品牌海内外影响力。

球形屏：核心创意产品，凭借独特 360° 视觉呈现效果，广泛应用于科技馆、博物馆、商业综合体等场景，落地多个地标性项目；

标杆案例赋能：作为杭州亚运会光显核心供应商，为亚运会多个场馆提供球形屏、超高清大屏等

解决方案，完美呈现赛事盛况，成为行业标杆，进一步巩固公司在体育赛事场景的竞争优势，带动创意显示业务持续增长。

三、行业格局与竞争优势

2025 年 LED 显示行业集中度加速提升、强者恒强，CR5 达到 42.7%，较 2024 年提升 3.8 个百分点，中小厂商加速出清。公司作为 LED 显示行业龙头，凭借全栈技术自研、高端产品领先、全球化渠道、B 端方案交付壁垒、AI 深度融合五大核心优势，在行业升级中持续扩大领先地位。报告期内，公司进一步强化“光显硬件为基、AI 为翼、场景为核”的发展路径，各核心业务板块协同发力，高端化、智能化、方案化转型成效显著，核心竞争力持续增强，为 2026 年及中长期高质量发展奠定坚实基础。